

Connecter sa TV à internet avec une TV connectée :

C'est le cas le plus simple puisque tout est prévu pour avoir Internet facilement.

3 options se présentent à vous pour réussir à les brancher :

#1 : Relier votre TV connectée à votre box, par l'intermédiaire d'un câble RJ45.

#2 : Connecter votre TV connectée à votre box, directement en wifi (c'est le plus simple et pratique)



Télévision connectée à Internet avec RJ45 (1ère image) ou en wifi (2ème image) (source image : lcd-compare)

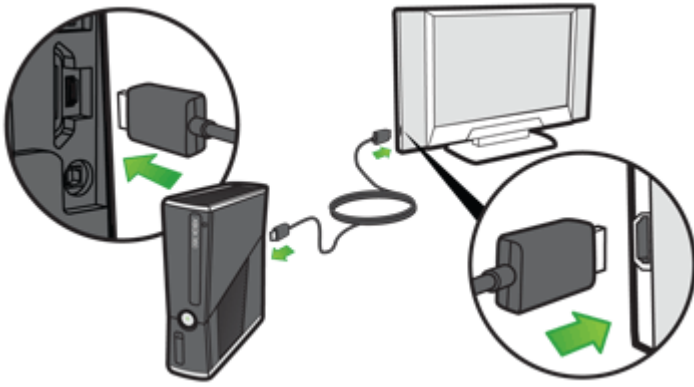
#3 : Si votre TV connectée est loin de votre box, alors vous pouvez utiliser un kit CPL (courant porteur en ligne). Il s'agit d'un petit connecteur utilisant le courant électrique pour amener le wifi dans des pièces éloignées de votre box.



Télévision connectée à Internet en CPL (source image : lcd-compare)

Connecter sa TV à Internet via une console :

Avec une Xbox360 ou une PS3 par exemple, il vous suffit de relier ces consoles à la TV avec un câble HDMI pour pouvoir les utiliser avec Internet sur votre TV. Vous avez alors accès aux plateformes média des consoles : le Xbox Live, par exemple, pour la Xbox.



Xbox360 connectée à la TV avec Internet (source image : Xbox)

Connecter sa TV à Internet via une box (Free, Orange, Numéricable...) :

Pour pouvoir connecter votre TV à internet via votre box, il peut être nécessaire d'y brancher un dongle (sur un port USB) pour avoir Internet en wifi. Mais cela est aussi possible via un câble RJ45. Néanmoins, de plus en plus de box, Free la première, vous permet d'avoir un accès à une plateforme internet directement via la box (en wifi ou via cable).



FreeBox connectée à Internet sur TV

Connecter sa TV à Internet via un boîtier :

C'est une solution simple mais coûteuse de brancher Internet sur votre télévision. Pour cela vous devrez acheter une Google TV (Sony) ou une Apple TV, vous permettant de vous connecter aux contenus de ces boîtiers.



Connecter sa TV à Internet avec votre ordinateur :

Dans ce cas précis, on ne peut pas vraiment parler de TV connectée, mais vous utilisez votre télévision pour y projeter l'écran de votre ordinateur. Cela vous permet de continuer à utiliser votre ordinateur normalement, mais l'écran est affiché sur la télévision. Il vous faudra utiliser un câble VGA ou HDMI pour relier la TV et l'ordinateur, ou avoir une télévision compatible WiDi (qui permet d'afficher l'écran de l'ordinateur sur la TV en wifi).

Si vous pensez à d'autres moyens d'avoir Internet sur votre télévision, n'hésitez pas à nous en faire part.