

Table des matières

QEMU Guest Agent VM	2
VM Linux	2
VM Windows	2
Sur L'hyperviseur	4



QEMU Guest Agent VM

Dans Proxmox VE, l'agent qemu-guest-agent est principalement utilisé pour deux choses:

- Pour arrêter correctement l'invité, au lieu de se fier aux commandes ACPI ou aux politiques Windows
- Pour geler le système de fichiers invité lors d'une sauvegarde (sous Windows, utilisez le service de cliché instantané de volume VSS).

VM Linux

Pour installer l'agent qemu-guest-agent sur un VM Linux.

```
apt-get install qemu-guest-agent
```

Démarrer le service

```
systemctl start qemu-guest-agent
```

Contrôler l'état de l'agent

```
systemctl status qemu-guest-agent
```

Contrôler l'état du service

```
systemctl status qemu-guest-agent.service
```



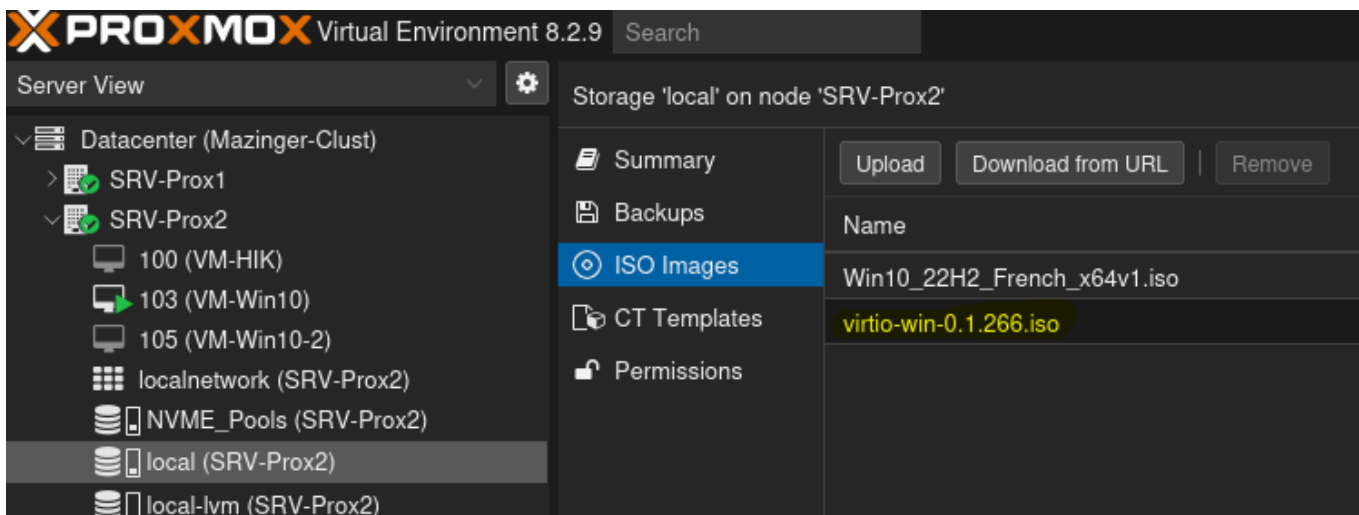
Sur les version de PVE7 et PVE8 l'agent Qemu Guest Agent est déjà présent sur les VM Linux.

VM Windows

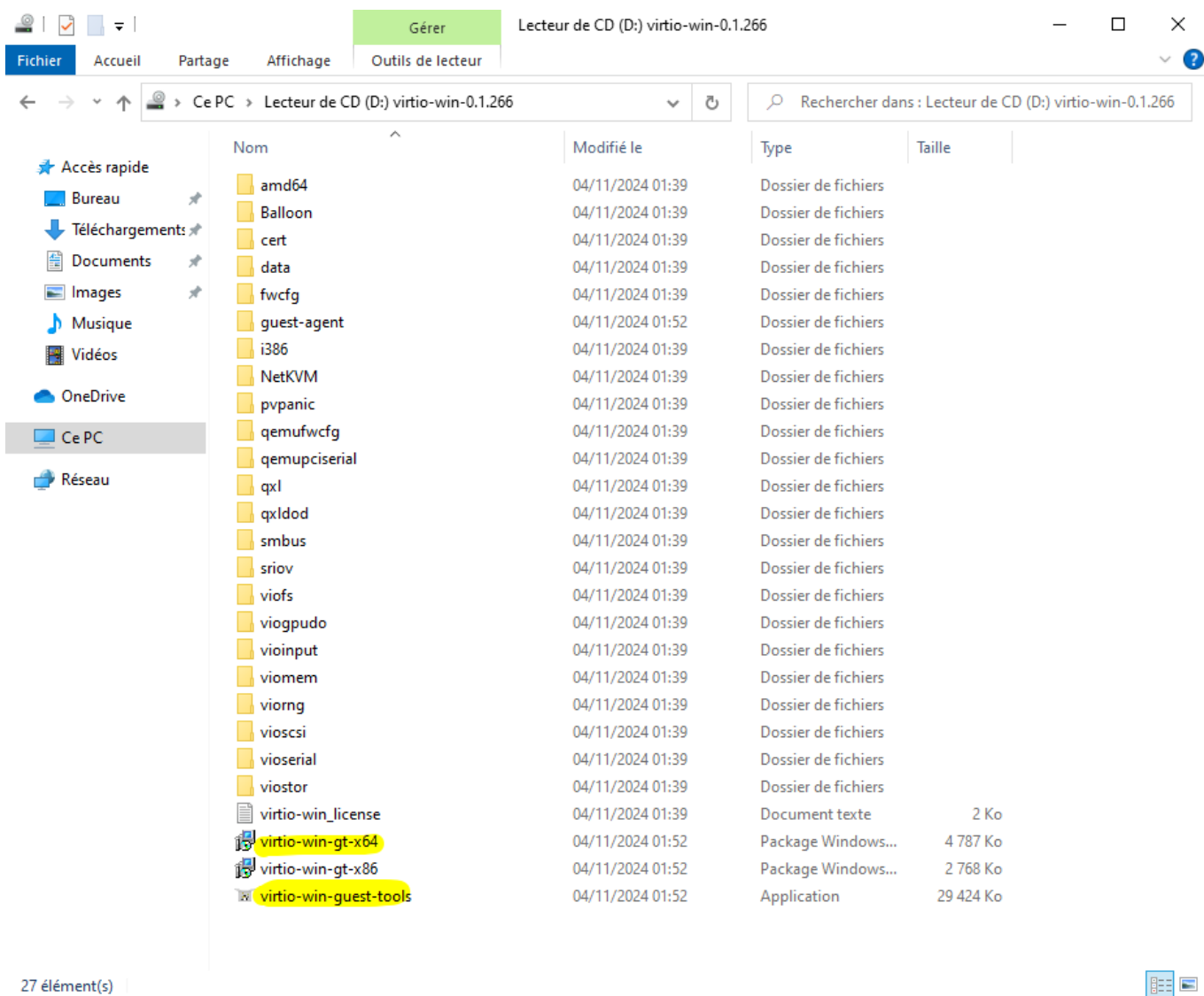
Il faut télécharger l'ISO virtual IO qui se trouve ici :

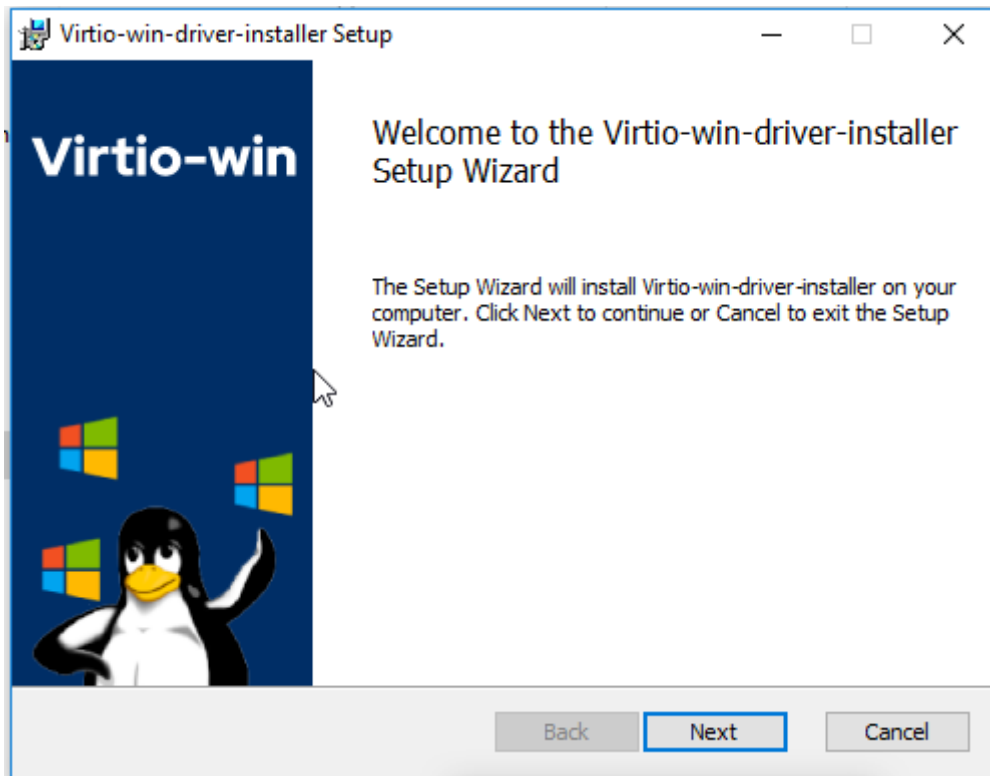
https://pve.proxmox.com/wiki/Windows_VirtIO_Drivers#Using_the_ISO

Charger l'image ISO depuis l'hyperviseur (penser à upload avant l'iso dans le data store)



Ensuite il faut installer les drivers et les tools grâce aux exécutable présent à la racine de l'ISO :





Sur L'hyperviseur

Dans l'onglet Options de la VM :

Machine Virtuelle 105 (debian-test) sur le nœud evoprox

Éditer	Revenir en arrière
Émuler une tablette graphique comm...	Oui
Hotplug	Disque, Réseau, USB
Support ACPI	Oui
Virtualisation matérielle KVM	Oui
Geler le processeur au démarrage	Non
Utiliser l'heure locale pour RTC	Défaut (Enabled for Wir
Date initiale RTC	now
Paramètres SMBIOS (type 1)	uuid=0c230a89-d76d-4f
QEMU Guest Agent	Défaut (Désactivé)
Protection	Non
Améliorations Spice	aucune

Cliquer sur QEMU Guest Agent puis Editer
Ensuite, cocher " Utiliser QEMU Guest Agent "et valider avec OK

Éditer: Agent Qemu

Utiliser QEMU Guest Agent

Run guest-trim after a disk move or VM migration

Veuillez vérifier que l'agent QEMU est correctement installé dans la VM

Type:

Avancé

En ligne de commande:

```
qm set 105 --agent 1
```

Ici "105" est l'id de la VM.



Par défaut pour les VM Windows l'option QEMU Guest Agent est déjà active. Pour les VM Linux penser à éteindre puis allumer la VM pour que les paramètres prennent effet.

From:
<https://wiki.mazinger.fr/wiki/> - **My Personal Wiki**

Permanent link:
<https://wiki.mazinger.fr/wiki/doku.php?id=linux:proxmox:vmguest-agent>

Last update: **2024/11/20 22:06**

