

Table des matières

Ajout d'un Stockage ISCSI	2
Stockage ISCSI	2
Parametrer votre Repository	4
Point de Montage	5
Valider votre configuration	6

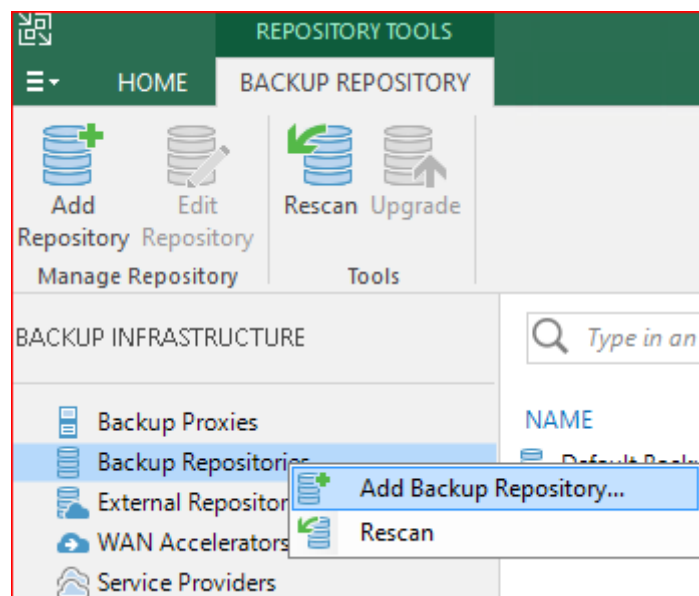


Ajout d'un Stockage ISCSI

Stockage ISCSI

Dans **Backup Infrastructure / Backup Repositories**


Faire un clic droit sur **Backup Repositories** puis sélectionner **Add Backup Repository**



Noter qu'il sera nécessaire de connecter votre volume ISCSI sur votre server de Backup avant de continuer les étapes suivantes.

Donner un nom à votre volume ISCSI ainsi qu'une description afin de mieux l'identifier.

Edit Backup Repository



Name
Type in a name and description for this backup repository.

Name	Name: <input type="text" value="ISCSI_Volume-I"/>
Server	Description: <input type="text" value="Volume ISCSI"/>
Repository	
Mount Server	
Review	
Apply	

< Previous **Next >** Finish Cancel

Utiliser le bouton **Populate** pour vérifier les volumes disponibles sur votre serveur de Backup.
Une fois identifier, sélectionner le. (**dans notre exemple se sera le Volume I:**).

Edit Backup Repository

Repository
Type in path to the folder where backup files should be stored, and set repository load control options.

Name

Server

Repository

Mount Server

Review

Apply

Location
Path to folder:
I:\VeeamBackups Browse...

Capacity: Populate
Free space:

Load control
Running too many concurrent tasks against the same repository may reduce overall performance, and cause I/O operations to timeout. Control storage device saturation with the following settings:

Limit maximum concurrent tasks to: 4

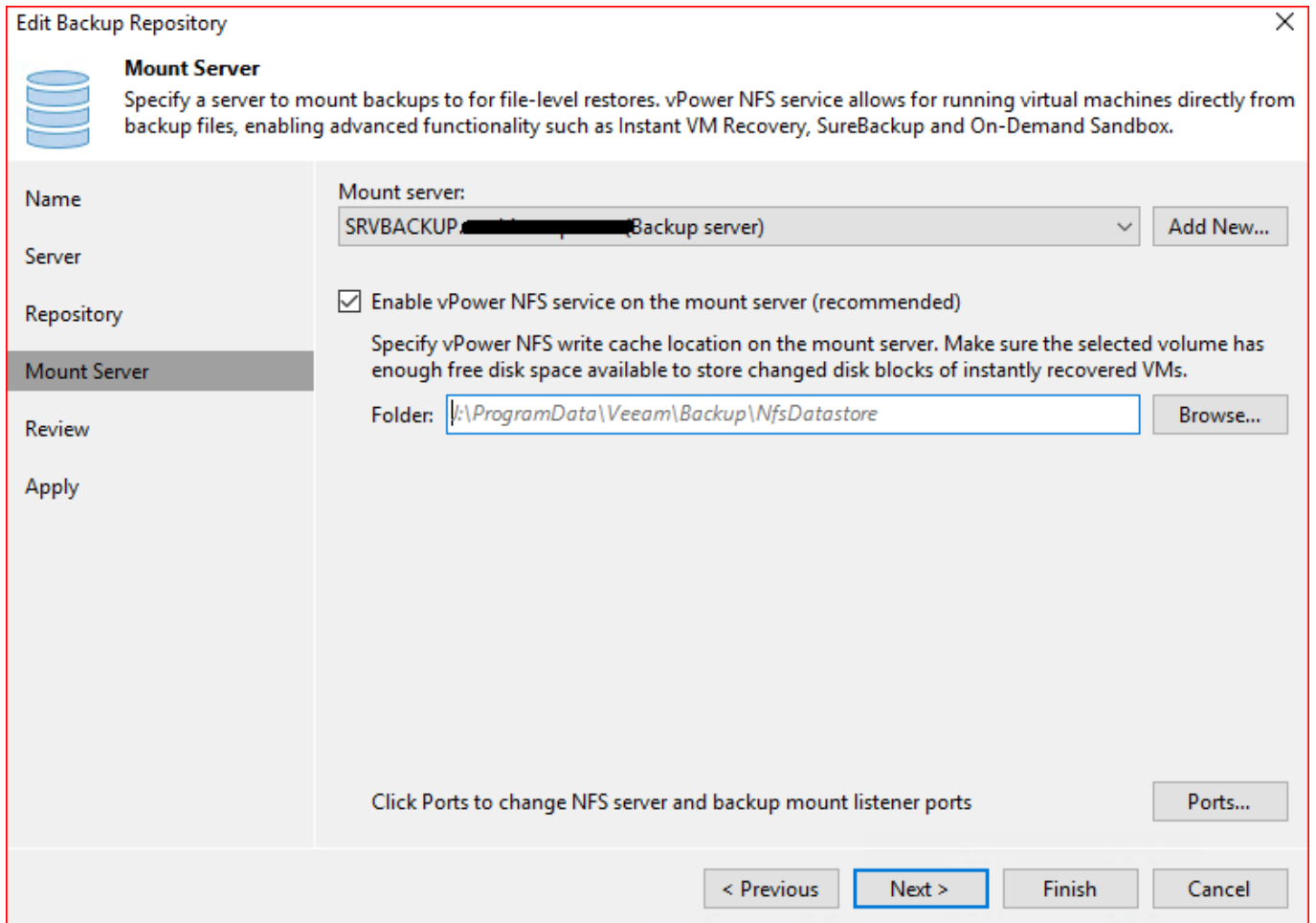
Limit read and write data rates to: MB/s

Click Advanced to customize repository settings Advanced...

< Previous Next > Finish Cancel

Point de Montage

Vous pouvez ici laisser les options par défaut.




Une fois effectué valider avec le bouton **Next**.

Valider votre configuration

Cette fenêtre vous fait un récapitulatif de la programmation de votre repository.

Edit Backup Repository ✕

 **Review**
Please review the settings, and click Apply to continue.

Name	Repository type:	Windows
Server	Mount host:	SRVBACKUP.██████████
Repository	Account:	Not set
Mount Server	Backup folder:	I:\VeeamBackups
	Write throughput:	Unlimited
	Max parallel tasks:	4

Review

Apply

The following components will be processed on server SRVBACKUP.██████████

Component name	Status
Transport	already exists
vPower NFS	already exists
Mount Server	already exists

Import existing backups automatically

Import guest file system index

< Previous
Apply
Finish
Cancel

Une fois effectué valider avec le bouton **Apply**.

Votre Backup Repository doit enfin apparaitre comme suit dans votre console Veeam Backup.

VEEAM BACKUP AND REPLICATION

REPOSITORY TOOLS

HOME | **BACKUP REPOSITORY**

Add Edit Rescan Upgrade
Repository Repository Tools
Manage Repository

BACKUP INFRASTRUCTURE

🔍 Type in an object name to search for

NAME	TYPE	HOST	PATH	CAPACITY ↑	FREE	USED SPACE
Default Backup Repository	Windows	SRVBACKUP...	C:\Backup	99,5 GB	57,9 GB	0,0 B
ISCSI_Volume-I:	Windows	SRVBACKUP...	I:\VeeamBackups	14,6 TB	9,3 TB	7,2 TB

— *sylvain* 2020/07/05 18:16

From: <https://wiki.mazinger.fr/wiki/> - My Personal Wiki

Permanent link: <https://wiki.mazinger.fr/wiki/doku.php?id=backup:veeam:ajouter-un-stockage>

Last update: 2024/03/03 12:56



