

Table des matières

| | |
|---------------------------------------|---|
| Flasher votre Module ESP | 2 |
| <i>Uploader votre firmware</i> | 2 |



Flasher votre Module ESP

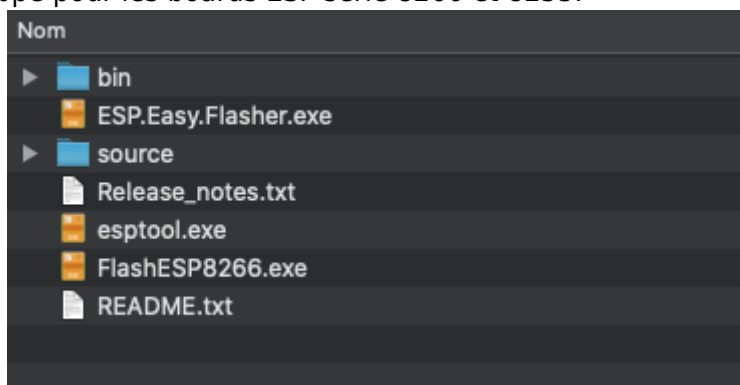
Uploader votre firmware

Rendez vous sur le GitHub [Page de téléchargement des Firmwares](#)

Télécharger la version **ESPEasy_ESP82xx_mega-20200608.zip** dernière à ce jour.

| Assets 5 | |
|---|---------|
| ESPEasy_elf_files_mega-20200608.zip | 48.8 MB |
| ESPEasy_ESP32_mega-20200608.zip | 42.1 MB |
| ESPEasy_ESP82xx_mega-20200608.zip | 60.2 MB |
| Source code (zip) | |
| Source code (tar.gz) | |

C'est le paquet développé pour les boards ESP série 8266 et 8255.

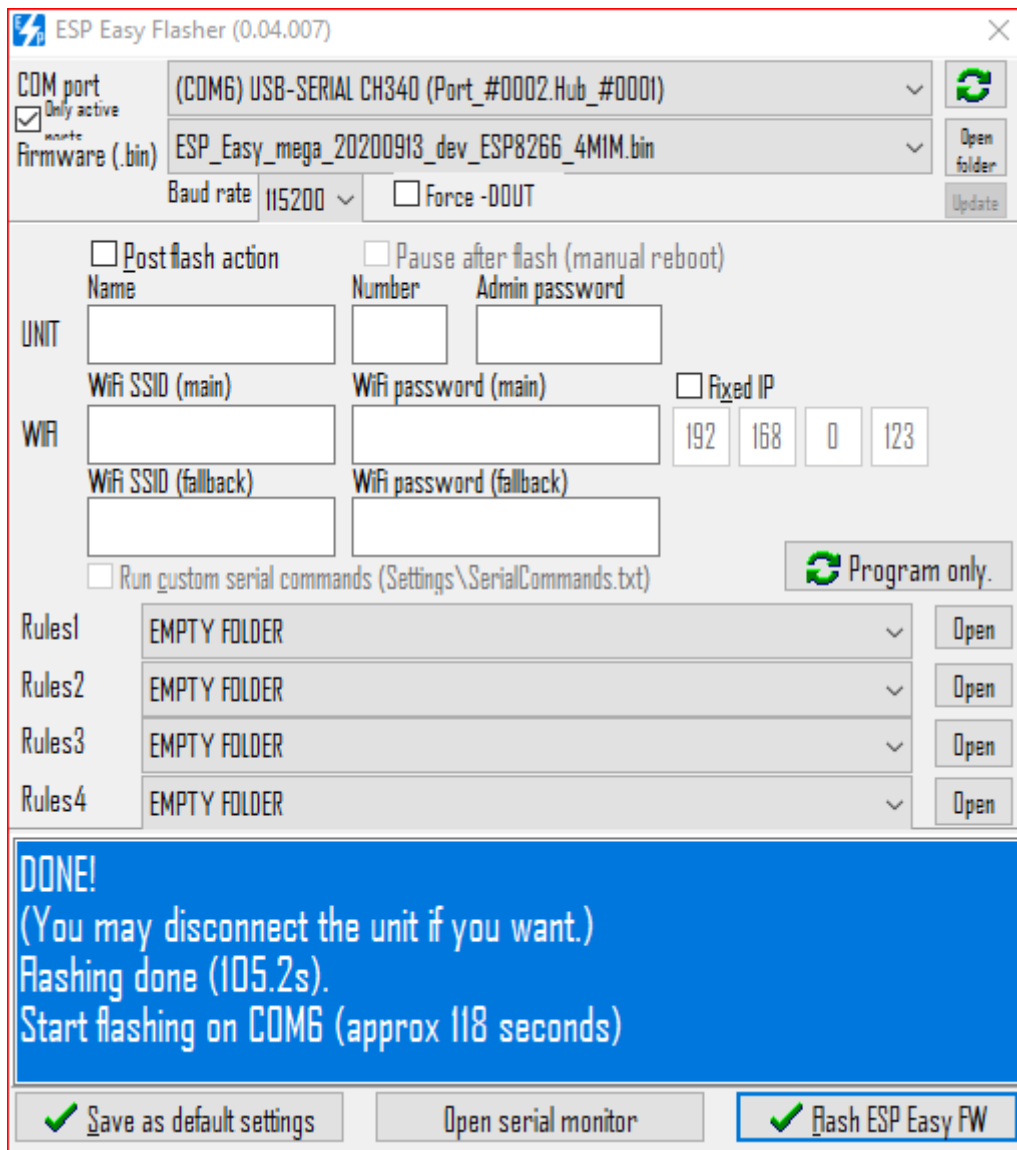


Dedans vous trouverez tout les outils pour flasher votre Board.

1. Brancher votre Board en usb sur votre pc WINDOWS de préférence.
2. Exécuter l'outil **ESP.Easy.Flasher.exe** (pour votre board model 82XX)
3. Sélectionner le Firmware se trouver dans le répertoire bin
ESP_Easy_mega_20200608_custom_ESP8266_4M1M.bin (matériels standard)
4. Sélectionner le Firmware se trouver dans le répertoire bin
ESP_Easy_mega_20200608_dev_ESP8266_4M1M.bin (matériels moins courant)
5. Exécuter le flash de votre module ESP, l'utilitaire vous annonce alors Success!!.

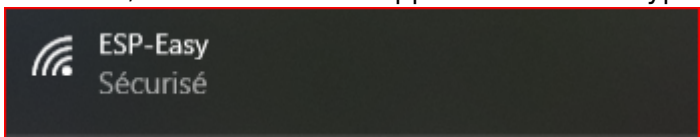
The screenshot shows the ESP Easy Flasher (0.04.007) application window. At the top, the COM port is set to (COM6) USB-SERIAL CH340 (Port #0002.Hub #0001) and the firmware file is ESP_Easy_mega_20200913_dev_ESP8266_4MIM.bin. The baud rate is 115200. Below these are checkboxes for 'Post flash action' and 'Pause after flash (manual reboot)'. A table for 'UNIT' configuration has columns for Name, Number, and Admin password. The 'WiFi' section includes fields for SSID and password for both main and fallback networks, and a 'Fixed IP' section with input fields for 192, 168, 0, and 123. There are buttons for 'Open folder', 'Update', and 'Program only'. A 'Rules' section lists Rules1 through Rules4, each set to 'EMPTY FOLDER' with an 'Open' button. A large blue banner at the bottom of the window displays the text 'Start flashing on COM6 (approx 118 seconds)'. At the very bottom, there are three buttons: 'Save as default settings' (with a green checkmark), 'Open serial monitor', and 'Flash ESP Easy FW' (with a green checkmark).

6.



7.

- 8. Rebooter le module grâce à son bouton poussoir sur le coté.
- 9. Regarder dans vos réseaux wifi, vous devriez voir apparaitre un SSID type ESP_Easy.



10.

- 11. Connecter vous dessus, le paraphrase de se réseaux est **configesp**.
- 12. Ouvrir une invite de commande DOS et taper la commande:

```
ipconfig /all
```

- 13. Repérer l'adresse IP du routeur qui doit être 192.168.4.1 en règle générale.
- 14. Ouvrir un Navigateur Web et saisir l'adresse <http://192.168.4.1> pour vous y connecter.
- 15. Vous devriez être invité à mettre un mot de passe pour la sécurité.
- 16. Une fois ceci fait, vous voila dans l'interface WEB de votre module.

Il ne vous restera plus qu'a le connecter sur votre réseaux Wifi personnel et faire vos réglages type adresse Ip fixe, si vous le souhaiter et autre paramétrage tel que vos rules et l'ajout de vos capteurs et composants.

Pour se faire il faut vous rendre dans la section DEVICES et ajouter vos composant:

Voici un exemple de conf pour un capteur de pression et température BME280 BOSCH.

ESP Easy Mega: Home.Guard

- △Main
- *Config
- ☰Controllers
- 🔧Hardware
- 🖱️Devices
- ⇒Rules
- 🔔Notifications
- 🔧Tools

Task Settings

Device: Environment - BMx280 ? i

Name:

Enabled:

I2C Address: [Detected: BME280]
Note: SDO Low=0x76, High=0x77

Altitude: [m]

Temperature offset: [x 0.1C]
Note: Offset in units of 0.1 degree Celcius (also correct humidity)

Data Acquisition

Send to Controller !

IDX:

Send to Controller !

IDX:

Interval: [sec]

Values

| # | Name | |
|---|-------------|----------------------|
| 1 | Temperature | <input type="text"/> |
| 2 | Humidite | <input type="text"/> |
| 3 | Pression | <input type="text"/> |



ATTENTION: Le firmware **ESP_Easy_mega_20200608_custom_ESP8266_4M1M.bin** ne contient pas tout les drivers pour les différent composant, notamment celui du **Light/Lux - TSL2561** (cellule Luxmètre). Dans ce cas veuillez utiliser le firmware **ESP_Easy_mega_20200608_dev_ESP8266_4M1M.bin** qui prend en charge plus de composant (les moins courant).

— [sylvain](#) 2020/06/21 15:55

From: <https://wiki.mazinger.fr/wiki/> - My Personal Wiki

Permanent link: https://wiki.mazinger.fr/wiki/doku.php?id=arduino:esp8266:esp_easy-flash

Last update: 2024/03/03 12:56



